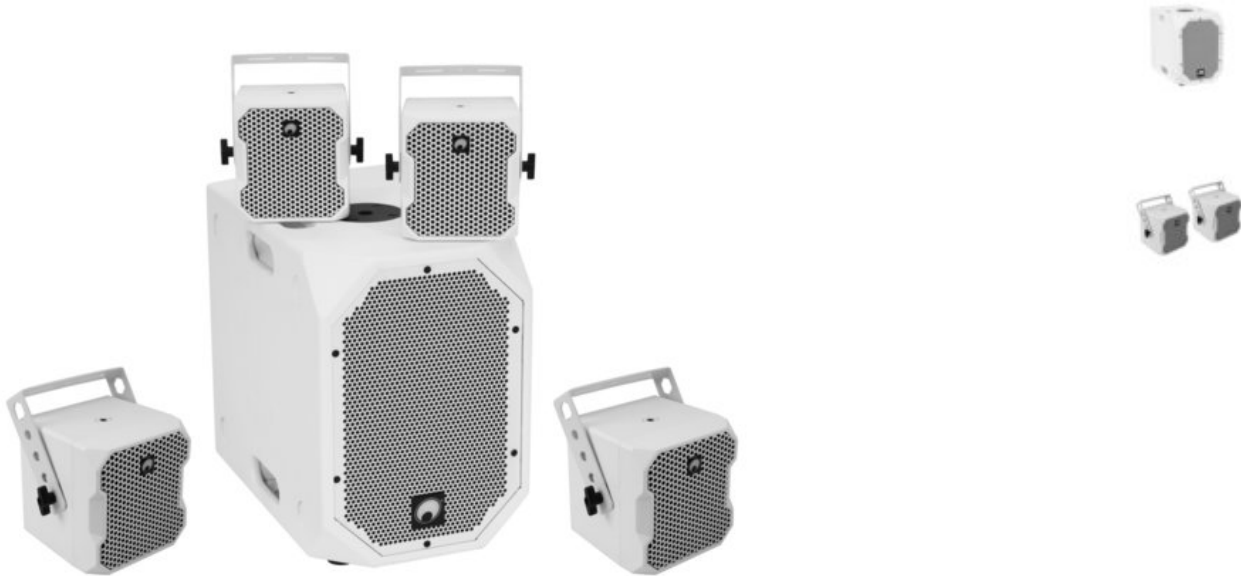


OMNITRONIC Set BOB-10A ws + 4x BOB-4 ws

BOB-10A Subwoofer aktiv inklusive 4 x 4"-Satellitenlautsprecher BOB-4

Art.-Nr.: 2000536

GTIN:



Listenpreis: 796.11 €

inkl. 19% Mwst.

Features:

OMNITRONIC BOB-10A Subwoofer aktiv weiß

10"-Subwoofer mit DSP und Bluetooth für die BOB-Serie

- 10"-Bassreflex-Subwoofer mit DSP und 900 W RMS-Leistung
- Flexibel erweiterbar mit den BOB-4-Satelliten für 2.1-, 4.1- und 8.1-Betrieb
- DSP-gesteuerter Class-D-Verstärker (300 W + 2 x 300 W)
- Lautstärke für Subwoofer und Satelliten getrennt einstellbar
- Stereo-Mono-Umschaltung
- Digitaler Signalprozessor
- Ansteuerbar über Bluetooth
- Für Anwendungsgebiete wie zum Beispiel: Mobile DJ's / Alleinunterhalter; Messe- und Ladenbau; Installation; Home entertainment; Restaurants, Bars und Hotels; Produktpräsentationen und Vorträge
- 4 robuste Tragegriffe
- DSP-Presets: FLAT; DJ; LIVE; SPEECH
- Metallgitter in weiß mit Akustikschaumstoff

Lieferumfang

- 1 x Bass, 1 x Bedienungsanleitung, 1 x Netzkabel/Stromkabel, 2 x Lautsprecherkabel, 4 x Fuß, 4 x Schrauben, 1 x Konformitätserklärung

OMNITRONIC BOB-4 Top 16 Ohm weiß 2x

2 x 4"-Satellitenlautsprecher mit Halterung für die BOB-Serie

- 16-Ohm-Lautsprecherpaar mit 4"-Breitbandlautsprecher
- Zur Erweiterung des BOB-10A-Subwoofers für 2.1-, 4.1- und 8.1-Betrieb
- Zur Stativmontage wird der Zubehöradapter benötigt

Logistic

- Verbinden von 2 Satelliten per Erweiterungsbügel und -kabel (Zubehör) möglich
- ABS-Kunststoffgehäuse mit M8- und M10-Gewindeeinsätzen
- Mit Montagebügel
- Metallgitter in weiß mit Akustikschaumstoff
- Für Anwendungsgebiete wie zum Beispiel: Mobile DJ's / Alleinunterhalter; Messe- und Ladenbau; Installation; Home entertainment; Restaurants, Bars und Hotels; Produktpräsentationen und Vorträge

Lieferumfang

- 2 x Topteil, 4 x Rändelschraube, 2 x Montagebügel, 2 x Stecker

Technische Daten:

Gewicht: 25,00 kg

OMNITRONIC BOB-10A Subwoofer aktiv weiß

Stromversorgung:	230 V AC, 50 Hz
Gesamtanschlusswert:	1060 W
Schutzklasse:	SK I
Stromanschluss:	Stromeinspeisung über Kaltgeräte (M) Einbauversion Stromanschlusskabel mit Schutzkontaktstecker (mitgeliefert)
Belastbarkeit:	Nominal: 300W RMS LF Nominal: 2x 300W RMS HF
Frequenzbereich:	45 - 250 Hz
Empfindlichkeit:	100 dB
Max. Schalldruck:	125 dB
DSP:	Digitaler Signalprozessor
DSP-Presets:	FLAT; DJ; LIVE; SPEECH
Ansteuerung:	Bluetooth
Bluetooth Gerätename:	Omnitronic BOB
Aufnahmesystem:	2x M20 Gewinde
Schaltung:	Class D
Steuerelemente:	Phasenumkehrschalter, Lautstärkeregler pro Kanal, Netzschalter, Connect, Klangregelung
Schutzschaltung:	Softstart; Kurzschluss; Limiter; Überspannung; Überhitzung
Status LED:	Signal, Power, Limit, Fault, DSP-Presets
Anschlüsse:	Eingang: Line über 2 x 3-pol XLR/6,35mm Klinke (W) Kombibuchse Einbauversion Ausgang: Lautsprecher über 2 x Speaker- Einbaubuchse (W) Ausgang: Line über 1 x 3-pol XLR
Kanäle Eingang:	1 x Stereo über Kombibuchse oder Cinch oder Bluetooth, Kanalregelung über Drehregler
Lautsprecher:	1 x 10" Tieftöner Korbmaterial: Stahl Konusmaterial: Pappe/Papier 2" Schwingspule Tiefton

Lautsprechertyp:	Subwoofer
Bauart:	Bassreflex
Tragegriff:	4 Stück
Material:	MDF (Mitteldichte Faserplatte), 15 mm
Farbe:	Weiß, strukturierte Oberfläche
Maße:	Breite: 30 cm Tiefe: 47 cm Höhe: 43 cm
Gewicht:	17,00 kg
Lautsprecherkabel	
Kabellänge:	3 m

OMNITRONIC BOB-4 Top 16 Ohm weiß 2x

Belastbarkeit:	Programm: 150W Nominal: 75W RMS
Frequenzbereich:	150 - 16000 Hz
Empfindlichkeit:	90 dB (1W/1m)
Max. Schalldruck:	109 dB
Abstrahlverhalten:	120° x 120°
Impedanz:	16 Ohm
Aufnahmesystem:	Montagebügel
Anschlüsse:	Eingang: Lautsprecher über 1 x Schraubsteckklemme Eingang: Lautsprecher über 1 x Speaker- Einbaubuchse (W)
Lautsprecher:	1 x 4" Kompressionstreiber Hochton 1 x 1" Schwingspule Kompressionstreiber- Hochton
Farbe:	Weiß, strukturierte Oberfläche, lackiert
Maße:	Breite: 15 cm Tiefe: 16 cm Höhe: 15,8 cm
Gewicht:	4,00 kg