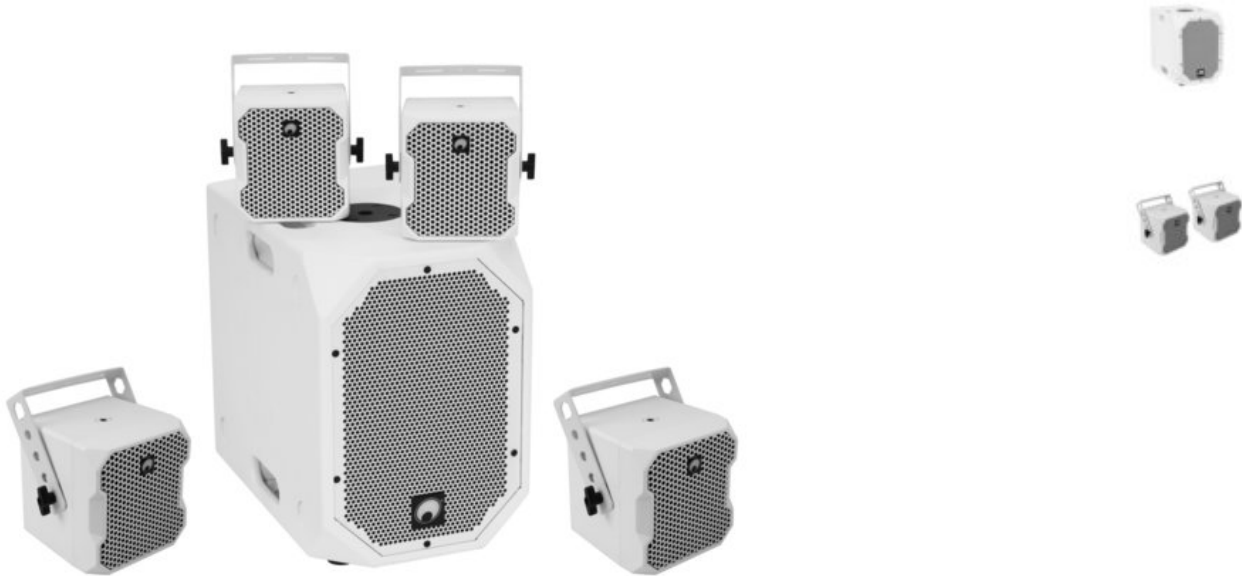


OMNITRONIC Ensemble BOB-10A blanc + 4 x BOB-4 blanc

Subwoofer BOB-10A actif, 4 x enceinte satellite 4" BOB-4

Réf. : 2000536

GTIN:



Prix de catalogue: 796.11 €

TVA 19% incl.

Caractéristiques:

OMNITRONIC Subwoofer BOB-10A actif blanc

Subwoofer 10" avec DSP et Bluetooth pour la série BOB

- Subwoofer bass-reflex 10" avec DSP et puissance RMS de 900 W
- Extensible de manière flexible avec les satellites BOB-4 pour un fonctionnement en 2.1, 4.1 et 8.1
- Amplificateur de classe D commandé par DSP (300 W + 2 x 300 W)
- Volume réglable séparément pour le subwoofer et les satellites
- Commutation mono stéréo
- Processeur de signal numérique
- Commandé via Bluetooth
- Pour des domaines d'application tels que: DJ itinérants / artistes solos; Agencement de salons et magasin; installation; Home entertainment; Restaurants, bars et hôtels; Présentations produit et interventions
- 4 poignées de transport robustes
- Presets DSP: FLAT; DJ; LIVE; SPEECH
- Métalgrille en blanc avec mousse acoustique

L'étendue des fournitures

- 1 x basse, 1 x Mode d'emploi, 1 x Câble secteur/câble d'alimentation, 2 x câble d'enceinte, 4 x pied, 4 x vis, 1 x déclaration de conformité

OMNITRONIC Enceinte BOB-4 16 Ohm blanche 2x

2 x enceinte satellite 4" et fixation pour la série BOB

- Paire de haut-parleurs 16 ohms avec haut-parleur 4" à large bande
- Pour l'extension du subwoofer BOB-10 A pour un fonctionnement en 2.1, 4.1 et 8.1

Logistique

- L'adaptateur pour accessoires est nécessaire pour le montage sur trépied
- Possibilité de relier 2 satellites par étrier et câble d'extension (accessoires)
- Boîtier en plastique ABS avec inserts filetés M8 et M10
- Avec étrier
- Métalgrille en blanc avec mousse acoustique
- Pour des domaines d'application tels que: DJ itinérants / artistes solos; Agencement de salons et magasin; installation; Home entertainment; Restaurants, bars et hôtels; Présentations produit et interventions

L'étendue des fournitures

- 2 x tête d'ampli, 4 x vis moletée, 2 x Étrier, 2 x prise

Données techniques:

Poids: 25,00 kg

OMNITRONIC Subwoofer BOB-10A actif blanc

Alimentation électrique:	230 V AC, 50 Hz
Puissance totale de raccordement:	1060 W
Classe de protection:	SK I
Branchement électrique:	Alimentation électrique via appareils froids (M) version encastrable câble d'alimentation à prise contact de protection (inclus dans la livraison) Tramite
Capacité de charge:	Nominale: 300W RMS LF Nominale: 2x 300W RMS HF
Plage de fréquence:	45 - 250 Hz
Sensibilité:	100 dB
Pression acoustique max.:	125 dB
DSP:	Processeur de signal numérique
Presets DSP:	FLAT; DJ; LIVE; SPEECH
Commande:	Bluetooth
Nom de l'appareil Bluetooth:	Omnitronic BOB
Système d'enregistrement:	2x filetage M20
Commutation:	Class D
Éléments de commande:	Inverseur de phase, Contrôle du volume par canal, Interrupteur d'alimentation, Connect, Réglage de la tonalité
Circuit de protection:	Démarrage progressif; Court-circuit; Limiteur; Surtension; surchauffe
État LED:	Signal, power, Limite, Fault, presets DSP
Connexions:	Entrée: Line via 2 x câble jack XLR/6,35 mm 3 broches (F) prise combo version encastrable Sortie: Enceinte via 2 x Boîtier d'enceinte encastrable (F) Sortie: Line via 1 x XLR 3 broches
Entrée des canaux:	1 x Stéréo via prise combo ou RCA ou Bluetooth, réglage du canal via bouton rotatif
Enceinte:	1 x Boumeur 10" Matériau du panier : acier

Cônetériau : carton/papier Materiale del cestello

Bobine mobile graves 2"

Type d'enceinte:	Subwoofer
Type de construction:	Bassreflex
Poignée de transport:	4 Pièce
Matériau:	MDF (panneaux de fibres à densité moyenne), 15 mm
Couleur:	Blanc, Surface structurée
Dimension:	Largeur : 30 cm Profondeur : 47 cm Hauteur : 43 cm
Poids:	17,00 kg
Câble d'enceinte	
Longueur du câble:	3 m

OMNITRONIC Enceinte BOB-4 16 Ohm blanche 2x

Capacité de charge:	Programme: 150W Nominale: 75W RMS
Plage de fréquence:	150 - 16000 Hz
Sensibilité:	90 dB (1 W/1 m)
Pression acoustique max.:	109 dB
Dispersion:	120° x 120°
Impédance:	16 Ohm
Système d'enregistrement:	Étrier
Connexions:	Entrée: Enceinte via 1 x borne enfichable à vis Entrée: Enceinte via 1 x Boîtier d'enceinte encastrable (F)
Enceinte:	1 x pilote de compression aigus 4" 1 x pilote de compression à bobine mobile aiguës 1"
Couleur:	Blanc, Surface structurée, verni
Dimension:	Largeur : 15 cm Profondeur : 16 cm Hauteur : 15,8 cm
Poids:	4,00 kg